

BARÓMETRO DE EMPLEO
del Sector Logístico

Noviembre
2024

El empleo logístico continúa sumando récords de afiliación en el mes de noviembre superando los 1.100.000 afiliados

Resumen

La Comunidad de Madrid sigue liderando el crecimiento del empleo logístico, con un incremento del 2,9 % respecto al mes anterior y un 7,6 % en lo que va de año.

- El empleo aumentó en Noviembre respecto a Octubre de 2024 en 15.173 afiliados, cerrando el mes de Noviembre con 1.100.826 afiliados a la seguridad social, Situando el crecimiento anual en un 6,14% (63.676 afiliados más) y el interanual en un 4,65%.
- En este mes de Noviembre de 2024 arroja los mejores datos de afiliación de la serie histórica de los últimos 4 años, incremento de más 10.000 afiliados en relación con el mismo mes del año 2023.
- El aumento en la afiliación en el mes de Noviembre se produce, tanto en el regimen general de seguridad social, como el regimen de autónomo, siendo más destacado el de regimen general, con más de 13.500 afiliados
- Las actividades de Almacenamiento, en mayor medida, y el transporte terrestre son los responsables del incremento de afiliados en el conjunto del sector, con un aumento de 7.268 y 6.348 afiliados respectivamente, y en menor medida las actividades postales y de correos.
- Prácticamente el incremento de afiliación se produce en todas las CCAA, destacando la Comunidad de Madrid, con un incremento del 2,9 %, Andalucía, con un 2,3 % y Castilla la Mancha con un 2,1%
- En Noviembre de 2024 los contratos fijos discontinuos vuelven a tener una disminución del 2,25 % respecto del mes de Octubre, incrementando los contratos indefinidos en más de 9.000 afiliados
- La afiliación de mujeres un mes más continúa creciendo, en términos porcentuales, por encima de la de los hombres, aumentando el número de mujeres en el sector logístico en 4.279 afiliadas, situando el nivel de afiliación en 248.021 mujeres que trabajan en el sector logístico y de transporte, lo que representa un 22,5%.

Datos generales

En el mes de Noviembre de 2024 el empleo aumentó respecto a Octubre de 2024 en 15.173 afiliados, cerrando el mes de Noviembre 1.100.826 afiliados a la seguridad social, produciéndose un nuevo máximo histórico en número de afiliados y afianzando la fortaleza del sector logístico en España.

Barómetro de empleo de Foro de Logística Noviembre 2024

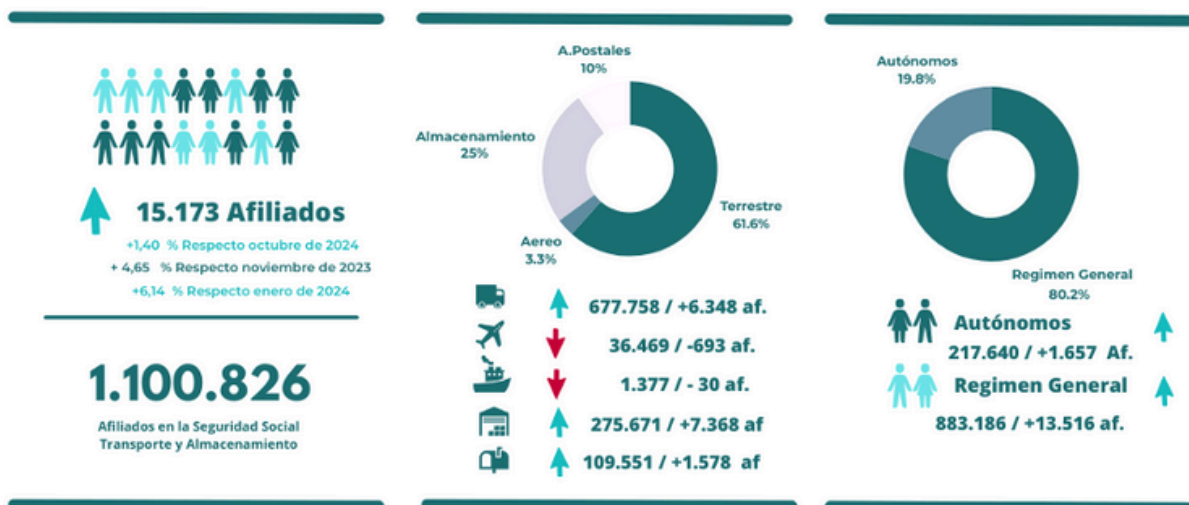
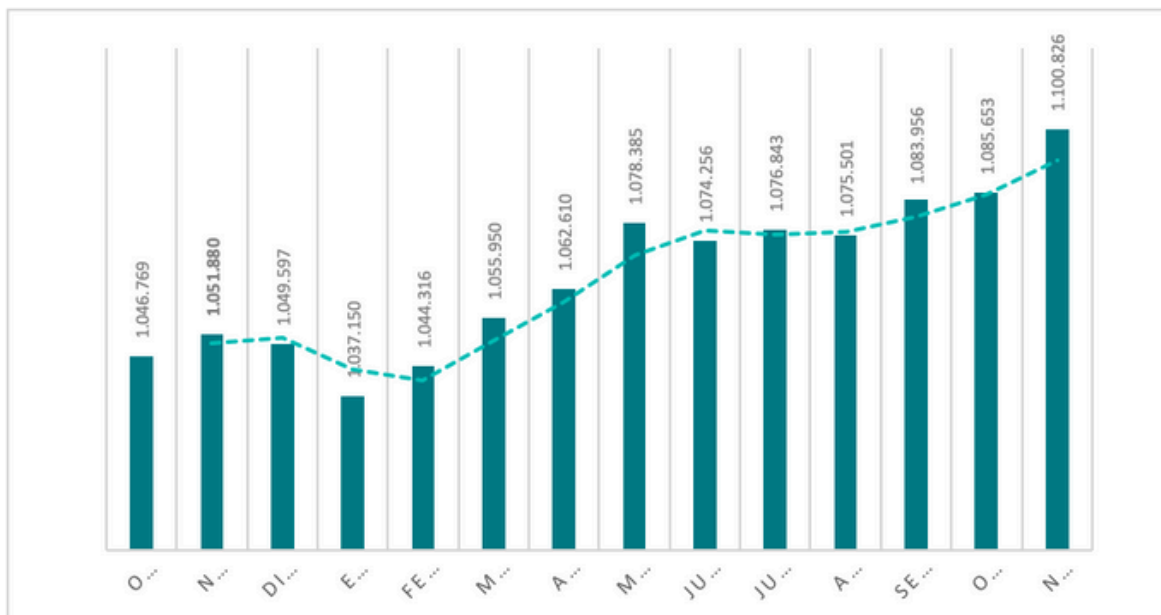


Gráfico 1.- Evolución de la afiliación a 30 de Noviembre de 2024 en Logística en 2021-2024 (Transporte y almacenamiento)



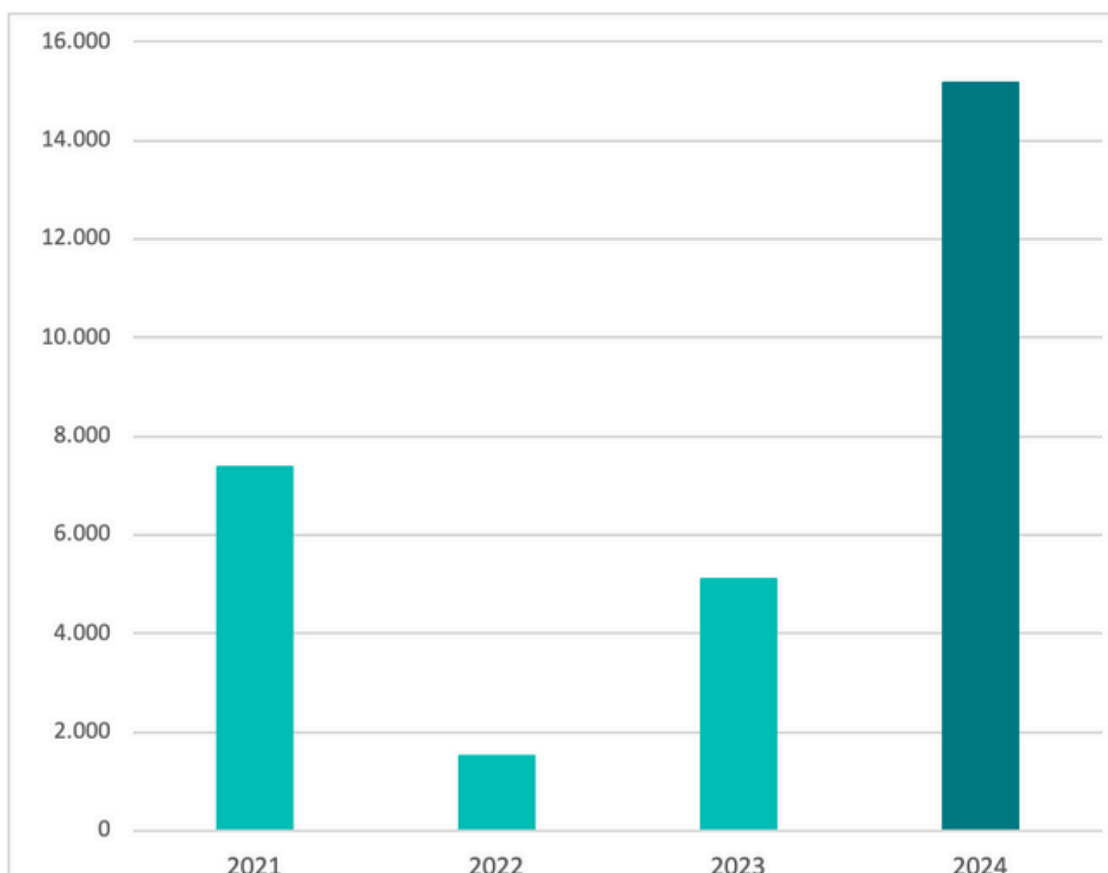
Cuadro 1: Datos de afiliación

	Noviembre 2024
Numero de Afiliados a 30 / 11 / 2024	1.100.826
Variación Mensual	15.173
% Variación mensual	1,40
Variación Interanual	48.946
% Variación Interanual	4,65
Variación Anual	63.676
%Variación Anual	6,14

Fuente: Ministerio de Inclusión, Seguridad Social y Migraciones

En este mes de Noviembre de 2024 arroja los mejores datos de afiliación de la serie histórica de los últimos 4 años, incremento de más 10.000 afiliados en relación con el mismo mes del año 2023.

Gráfico 2.- Variación mes de Noviembre de la afiliación en Logística



Fuente: Ministerio de Inclusión, Seguridad Social y Migraciones

Régimen General y autónomos

El aumento en la afiliación en el mes de Noviembre se produce, tanto en el régimen general de seguridad social, como el régimen de autónomo, siendo más destacado el de régimen general, con más de 13.500 afiliados.

Del total de los afiliados del sector Logística y de transporte, en el mes de Noviembre pasado, 883.186 afiliados pertenecieron al Régimen general y los otros 217.640 al de Autónomos de la seguridad social.

La dinámica del mes de Noviembre refleja aumento de afiliados en ambos casos, destacando el crecimiento en el régimen general con 13.516 afiliados más que en el mes de Octubre, aumentando también la afiliación de los autónomos aumento en 1.657 personas.

Afiliación por actividades

Las actividades de Almacenamiento, en mayor medida, y el transporte terrestre son los responsables del incremento de afiliados en el conjunto del sector, con un aumento de 7.268 y 6.348 afiliados respectivamente, y en menor medida las actividades postales y de correos.

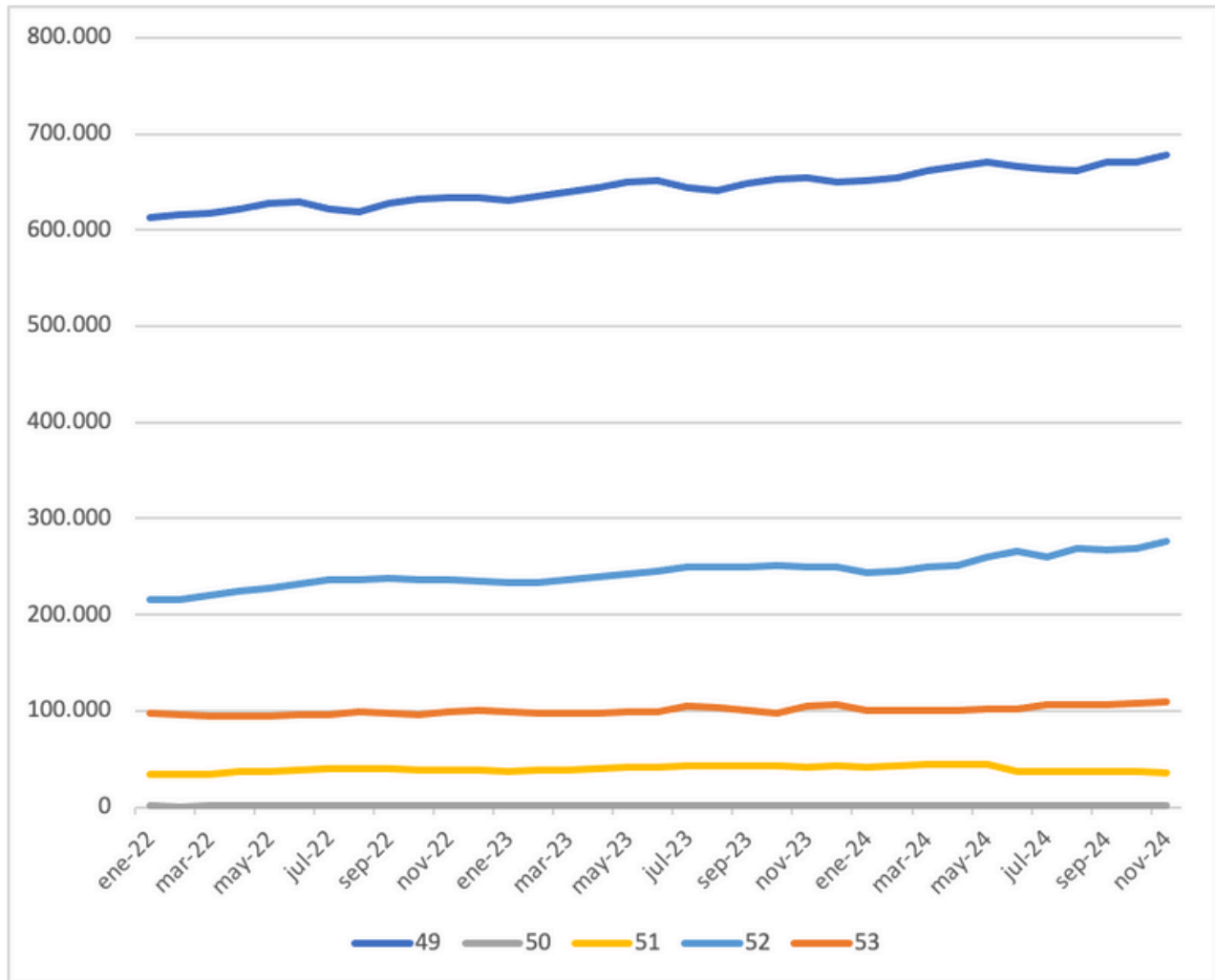
Los datos de afiliación a la seguridad social, corregidos de variaciones estacionales, ofrecieron información sobre el empleo en las distintas actividades de Logística, que presentó los resultados del siguiente cuadro en el mes de Octubre.

Cuadro 2: Afiliación a 30 de Noviembre de 2024 por actividades

	nov-24				
	Total	RG	AUTONOMOS	Var. Mensual	% Variación
49.Transporte terrestre y por tubería	677.758	491.071	186.687	6.348	0,95%
50.Transporte marítimo y por vías navegables interiores	1.377	870	507	-30	-0,08%
51.Transporte aéreo	36.469	36.255	214	-91	-0,25%
52.Almacenamiento y actividades anexas al transporte	275.671	266.619	9.052	7.368	2,75%
53.Actividades postales y de correos	109.551	88.371	21.180	1.578	1,46%
	1.100.826	883.186	217.640	15.173	1,40%

Fuente: Ministerio de inclusión seguridad social y migraciones

Gráfico 3.- Variación mensual de la afiliación por rama de actividad a 30 de Noviembre de 2024



Fuente: Ministerio de inclusión seguridad social y migraciones

Afiliación por Comunidades Autónomas

Prácticamente el incremento de afiliación se produce en todas las CCAA, destacando la Comunidad de Madrid, con un incremento del 2,9 %, Andalucía, con un 2,3 % y Castilla la Mancha con un 2,1%.

Los datos de afiliación a la seguridad social, corregidos de variaciones estacionales, ofrecieron información sobre el empleo logístico en cada comunidad autónoma, estos datos se recogen en el cuadro 3.

Cuadro 3 : Afiliación a 30 de Noviembre 2024 Comunidades Autónomas

CCAA	oct-24		
TOTAL (*)	1.100.826	15.223	1,40%
ANDALUCÍA	155.893	3.523	2,3%
ARAGÓN	36.831	369	1,0%
P. ASTURIAS	17.353	155	0,9%
BALEARS, ILLES	24.989	-3.898	-11,4%
CANARIAS	51.607	619	1,2%
CANTABRIA	11.343	125	1,1%
CASTILLA Y LEÓN	43.973	324	0,7%
CASTILLA-LA MANCHA	55.845	1.124	2,1%
CATALUÑA	201.127	2.354	1,2%
COM. VALENCIANA	109.315	1.848	1,7%
EXTREMADURA	14.453	158	1,1%
GALICIA	53.622	304	0,6%
COMUNIDAD DE MADRID	222.600	6.264	2,9%
REG. DE MURCIA	34.895	1.316	4,0%
COM. F. de NAVARRA	12.844	53	0,4%
PAÍS VASCO	46.835	525	1,1%
RIOJA, LA	5.087	63	1,2%
CEUTA	1.445	-5	-0,3%
MELILLA	769	2	0,3%

Fuente: Ministerio de inclusión seguridad social y migraciones

Afiliación por sexo

La afiliación de mujeres un mes más continúa creciendo, en términos porcentuales, por encima de la de los hombres, aumentando el número de mujeres en el sector logístico en 4.279 afiliadas, situando el nivel de afiliación en 248.021 mujeres que trabajan en el sector logístico y de transporte, lo que representa un 22,5%.

Cuadro 4: Afiliación a 30 de Noviembre 2024 por sexo

	nov-24		
	Hombre	Mujer	Total
Total RG + RETA	852.804	248.021	1.100.825
Transporte terrestre y por tubería	582.480	95.278	677.758
Transporte marítimo y por vías navegables interiores	845	532	1.377
Transporte aéreo	20.505	15.964	36.469
Almacenamiento y actividades anexas al transporte	181.013	94.657	275.670
Actividades postales y de correos	67.961	41.590	109.551
	77,5%	22,5%	

Fuente: Ministerio de inclusión seguridad social y migraciones

Contratación

En Noviembre de 2024 los contratos fijos discontinuos vuelven a tener una disminución del 2,25 % respecto del mes de Octubre, incrementando los contratos indefinidos en más de 9.000 afiliados.

El número de contratos en el mes de Noviembre de 2024 en el sector Logístico y de Transporte alcanzó la cifra de 883.186 contratos, lo que supone un incremento de más de 13.500 nuevos contratos respecto a Octubre, destacando el fuerte incremento de los contratos indefinidos a tiempo completo y la nueva caída de los fijos discontinuos de 1.082 contratos menos.

Cuadro 3: Afiliación a 30 de Noviembre de 2024 por Comunidades Autónomas

TIPO DE CONTRATO	Total	Indefinidos			Parcial		APREND, FORMACIÓ N Y PRÁCTICAS	OTROS (3)
		Jornada Completa	Jornada Parcial	Fijos Discontinuos	Jornada Completa	Jornada Parcial		
ene-24	825.061	657.812	74.860	36.568	34.539	17.587	1.284	2.411
feb-24	831.502	662.123	75.778	37.967	34.253	17.480	1.213	2.688
mar-24	844.258	665.615	78.503	43.201	34.692	18.210	1.205	2.832
abr-24	849.064	667.364	76.808	46.430	35.370	18.681	1.193	2.858
may-24	864.622	673.636	79.115	50.332	37.520	20.132	1.248	2.599
jun-24	859.768	674.906	77.259	41.417	41.459	20.941	1.382	2.404
jul-24	862.916	673.939	76.939	39.203	46.677	22.646	1.433	2.079
ago-24	860.725	673.515	75.970	39.010	46.691	22.167	1.469	1.903
sep-24	868.770	676.476	76.805	48.052	42.776	21.019	1.527	2.115
oct-24	869.670	679.694	77.496	44.442	43.289	20.851	1.435	2.463
nov-24	883.186	687.289	78.985	43.360	46.458	22.940	1.411	2.743
Desviación	13.516	7.595	1.489	-1.082	3.169	2.089	-24	280
		1,12%	1,94%	-2,25%	7,41%	9,94%	-1,57%	13,24%

Fuente: Ministerio de inclusión seguridad social y migraciones

Valoración de Foro de Logística

El empleo logístico continúa sumando récords de afiliación en el mes de noviembre superando los 1.100.000 afiliados.

Gabino Diego, CEO de Foro de Logística, indica que, “en este mes de Noviembre la afiliación a la seguridad social, y por consiguiente el empleo vuelve a marcar un máximo histórico por tercer mes consecutivo, confirmando la excelente salud del sector logístico en España y por consiguiente la tendencia positiva del empleo en este 2024”.

Diego añade, “Noviembre históricamente ha sido un mes donde la afiliación ha aumentado, pero este mes de Noviembre ha batido todos los récords, si lo comparamos con el crecimiento en el mismo de años anteriores, con más de 10.000 empleos de diferencia respecto al 2023”, “ El adelanto y alargamiento del Black Friday y de las compras navideñas tienen que ver mucho con este incremento del empleo en este mes”.

Marilo Peris, Cofundadora de Foro de Logística y de MELYT destaca “Este mes vuelve a confirmar el incremento de mujeres en el sector alcanzando un número ya muy cercano a las 250.000 afiliadas, lo que representa todavía un escaso 22,5 %, por lo que aún queda mucho trabajo por hacer.

Por último, manifiesta que “Respecto a los datos que podemos esperar para el mes de Diciembre, a pesar de las fiestas navideñas, al igual que ha ocurrido en años anteriores sufrirán una pequeña caída, aunque el año ofrecerá unos datos para el sector Logístico español excelentes”.